

Corporación Casa del Cerro

Definiciones y propuesta de contenidos sitio web

30/enero/2015

Definiciones preliminares:

Este documento tiene la finalidad de establecer los primeros lineamientos para el desarrollo del sitio web.

Obetivo principal:

Dar a conocer que es y que hace la Corporación Casa del Cerro.

Objetivos secundarios:

- Difundir las publicaciones de las personas que trabajan y colaboran en la Casa del Cerro.
- Entregar información respecto atención psicológica y prácticas profesionales.
- Información sobre las actividades y eventos que realiza la Corporación.

Estrategia digital:

- Diseñar un sitio web ordenado y fácil de usar para el visitante, que comunique lo que hace la corporación.
- Desarrollar un sitio web que permita fácil actualización de los contenidos.
- Entregar información de servicios, proyectos y actividades de la Corporación a través del sitio web y otros medios digitales (ej: redes sociales).

Definiciones preliminares:

Perfil de los usuarios.

Usuario principal:

Psicólogos y Profesionales:

Hombres y mujeres, psicólogos o de áreas afines, trabajan en diversas instituciones, buscan información y/o textos sobre salud mental, y otros temas específicos.

Necesidades: Leer diferente tipo de publicaciones de interés académico y técnico/político. Saber sobre el trabajo de Casa del Cerro, y conocer los proyectos, actividades y eventos que realizan.

Usuarios secundarios:

Profesionales y/o egresados:

Jóvenes, entre 22 a 26 años, que terminaron o están terminando de estudiar psicología y que buscan una institución para continuar su formación profesional.

Necesidades: encontrar información sobre prácticas y pasantías profesionales.

Pacientes:

Personas que buscan atención psicológica.

Necesidades: Saber como poder ser atendidos, como contactar y pedir horas.

Definición de contenidos

Se proponen los siguientes contenidos para el sitio web:

- Sobre Casa del Cerro

Historia *(en la web actual, revisar si hay que editar)*

Sobre Casa del Cerro *(en la web actual, como “quienes somos”, “misión” y “objetivos”, revisar si hay que editar, se puede agregar Áreas de Trabajo por ejemplo.)*

Directorio y Equipo: estructura de la corporación *(pendiente)*, bio del directorio *(pendiente)* e información del equipo.

- Proyectos de la Corporación

Información general de los proyectos que realiza la corporación *(pendiente)*.

Programa de acompañamiento familiar *(en la web actual, revisar si hay que editar)*

Otros proyectos futuros de la Corporación *(posibilidad de agregar más contenido)*.

- Atención Psicológica

Información general del centro clínico: a quien atiende, horarios, costo, contacto. *(en la web actual, revisar si hay que editar)*

Formulario de contacto

- Centro de Formación

Información sobre pasantías, cómo postular y convenio con universidades. *(es “Programa de Formación Clínica” de la web actual? revisar si hay que editar)*

Formulario de contacto

Definición de contenidos

- Publicaciones

Artículos, investigaciones, columnas de opinión, etc.

Sección en constante actualización. (*¿quieren habilitar comentarios?*)

- Noticias, Actividades y Eventos

Información de las actividades de la corporación, así como noticias relevantes.

Sección en constante actualización.

- Donde Estamos:

Dirección, imágenes y mapa del lugar.

- Aviso de privacidad:

Texto de aviso de privacidad (*hay que agregarlo, ya que se pide datos personales en los formularios de contacto*).

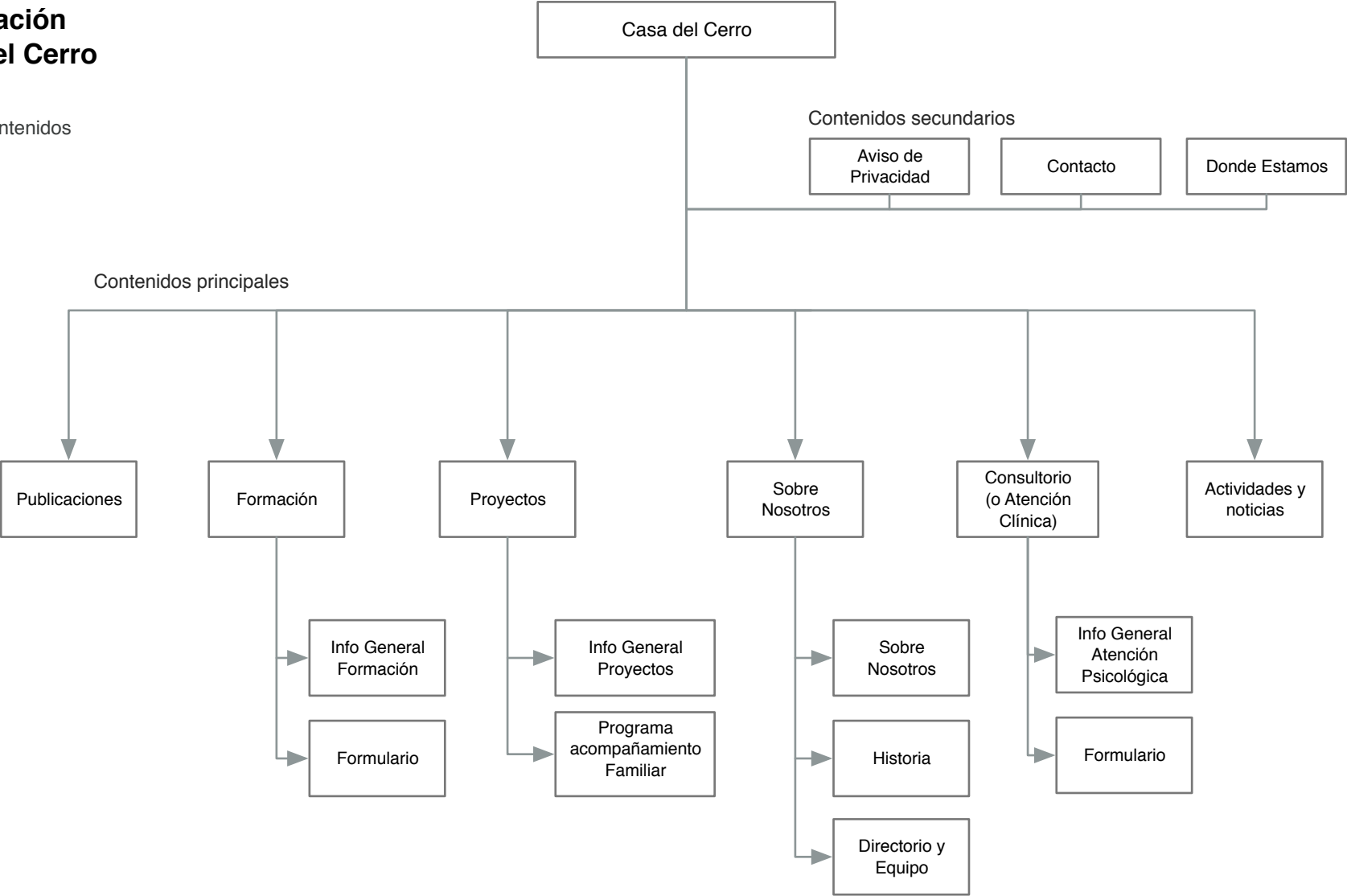
- Contacto:

Formulario e información de contacto.

Ejemplo formulario: nombre completo, email, teléfono de contacto, asunto, mensaje.

**Corporación
Casa del Cerro**

Propuesta:
Árbol de contenidos



Mapa de Navegación

A continuación se presenta una propuesta de mapa de navegación y contenidos para el sitio web.

Simbología

Navegación

Página

Categorías

Grupo de páginas similares

Footer:
Pie de página de todo el sitio web

